

# Vostro 3250

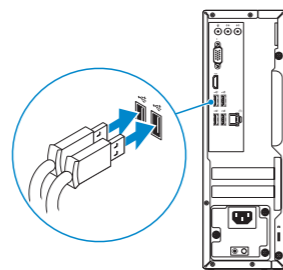
## Quick Start Guide

Hurtig startguide  
Pikaopas  
Hurtigstart  
Snabbstartguide



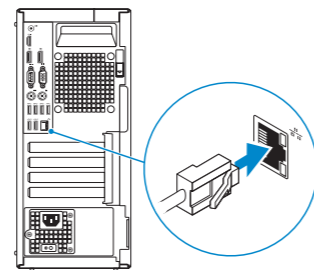
### 1 Connect the keyboard and mouse

Tilslut tastatur og mus  
Liitä näppäimistö ja hiiri  
Slik kobler du til tastaturet og musa  
Anslut tangentbordet och musen



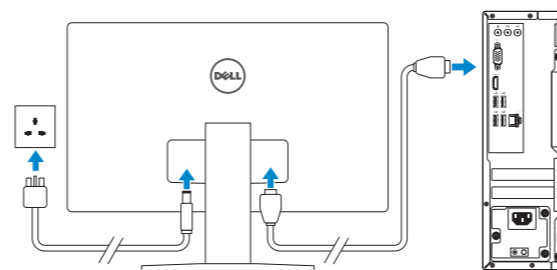
### 2 Connect the network cable — optional

Tilslut netværkskablet — valgfrit  
Liitä verkkokaapeli – valinnainen  
Slik kobler du til nettverkskabelen — tilleggststyr  
Anslut nätverkskabeln — valfritt



### 3 Connect the display

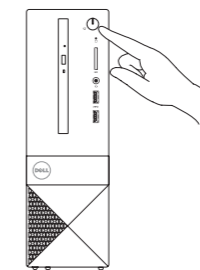
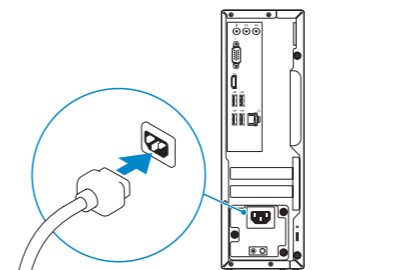
Tilslut skærmen  
Liitä näyttö  
Slik kobler du til skjermen  
Anslut bildskärmen



- NOTE:** If you ordered your computer with a discrete graphics card, connect the display to the discrete graphics card.
- BEMÆRK:** Hvis du bestilte din computer med et diskret grafikkort, tilslut skærmen til det diskrete grafikkort.
- HUOMAUTUS:** Jos tilasit tietokoneen erillisellä näyttönohjainkortilla, liitä näyttö erilliseen näyttönohjainkorttiin.
- MERK:** Hvis du bestilte et diskret grafikkort sammen med datamaskinen, må du koble skjermen til det diskrete grafikkortet.
- ANMÄRKNING:** Om du beställde datorn med ett separat grafikkort ansluter du bildskärmen till det separata grafikkortet.

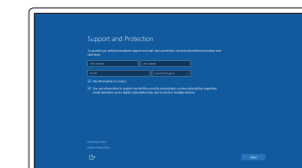
### 4 Connect the power cable and press the power button

Tilslut strømkablet og tryk på tænd/sluk-knappen  
Kytke virtajohto ja paina virtapainiketta  
Slik kobler du til strømkabelen og trykker på strømknappen  
Anslut strömkabeln och tryck på strömbrytaren



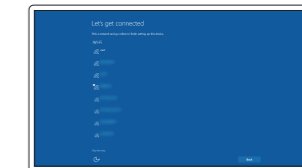
### 5 Finish Windows 10 setup

Afslut Windows 10-installation  
Suorita Windows 10: n asennus loppuun  
Fullfør oppsett av Windows 10 | Slutför Windows 10-inställningen



#### Enable Support and Protection

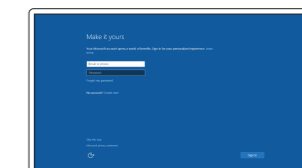
Aktiver support og beskyttelse  
Ota tuki ja suojaus käyttöön  
Aktiver støtte og beskyttelse  
Aktivera support och skydd



#### Connect to your network

Opret forbindelse til netværket  
Muodosta verkkoyhteys  
Koble deg til nettverket ditt  
Anslut till ditt nätverk

- NOTE:** If you are connecting to a secured wireless network, enter the password for the wireless network access when prompted.
- BEMÆRK:** Hvis du tilslutter til et sikret trådløst netværk, indtast adgangskoden til det trådløse netværk når du bliver bedt om det.
- HUOMAUTUS:** Jos muodostat yhteyttä suojattuun langattomaan verkkoon, anna langattoman verkon salasana kun sitä pyydetään.
- MERK:** Hvis du kobler deg til en sikkert trådløst nettverk, skal du angi passordet til det trådløse nettverket når du blir bedt om.
- ANMÄRKNING:** Om du ansluter till ett säkert trådlöst nätverk, ange lösenordet för trådlös nätverksåtkomst när du ombeds göra det.



#### Sign in to your Microsoft account or create a local account

Log på din Microsoft-konto eller opret en lokal konto  
Kirjautu Microsoft-tilillesi tai luo paikallinen tili  
Logg inn på Microsoft-kontoen din eller opprett en lokal konto  
Logga in till ditt Microsoft-konto eller skapa ett lokalt konto

## Product support and manuals

Produktsupport og manuaer  
Tuotetuki ja käyttöoppaat  
Produktsupporte och handböcker  
Produktsupport och handböcker

## Contact Dell

Kontakt Dell | Dellin yhteystiedot  
Kontakt Dell | Kontakta Dell

## Regulatory and safety

Lovgivningsmæssigt og sikkerhed | Säädöstenmukaisuus ja turvallisuus  
Lovpålagte forhold og sikkerhet | Reglering och säkerhet

## Regulatory model

Regulatorisk model | Säädösten mukainen malli  
Regulerende modell | Regleringsmodell

## Regulatory type

Regulatorisk type | Säädösten mukainen tyyppi  
Regulerende type: | Regleringstyp

## Computer model

Computermodell | Tietokoneen malli  
Datamaskinmodell | Datormodell

[Dell.com/support](#)

[Dell.com/support/manuals](#)

[Dell.com/support/windows](#)

[Dell.com/support/linux](#)

[Dell.com/contactdell](#)

[Dell.com/regulatory\\_compliance](#)

**D13S**

**D13S001**

**Vostro -3250**

## Locate Dell apps

Find Dell-apps | Paikanna Dell-sovellukset

Finn Dell-apper | Leta redan på dina Dell-appar



### Dell Product Registration

#### Register your computer

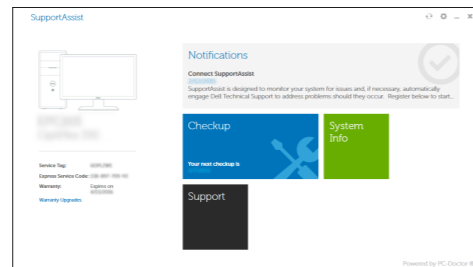
Registrer computeren  
Rekisteröi tietokone  
Registrer datamaskinen din  
Registrera din dator



### Dell SupportAssist

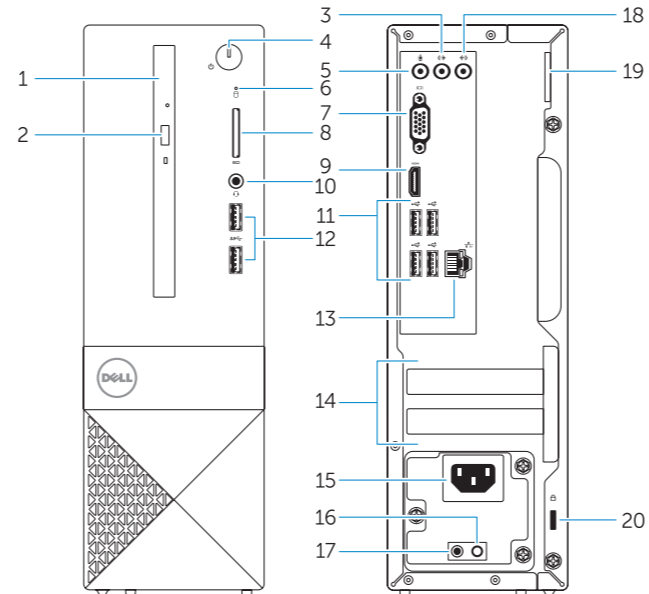
#### Check and update your computer

Tjek og opdater din computer  
Tarkista ja päivitä tietokoneesi  
Kontroller og oppdater datamaskinen  
Kontrollera och uppdatera din dator



## Features

Funktioner | Ominaisuudet | Funksjoner | Funktionen



1. Optical drive
2. Optical-drive eject button
3. Line-out connector
4. Power button
5. Microphone connector
6. Hard-drive activity light
7. VGA connector
8. Memory-card reader
9. HDMI connector
10. Headset connector

11. USB 2.0 connectors
12. USB 3.0 connectors
13. Network connector
14. Expansion-card slots
15. Power connector
16. Power-supply diagnostic button
17. Power-diagnostic light
18. Line-in connector
19. Padlock Ring
20. Security-cable slot

1. Optisk drev
2. Knappen, der bruges til at skubbe det optisk drev ud
3. Stik til udgående linje
4. Tænd/sluk-knap
5. Mikrofonstik
6. Indikator for harddiskaktivitet
7. VGA-stik
8. Hukommelseskortlæser
9. HDMI-stik
10. Hovedtelefonstik
11. USB 2.0-stik
12. USB 3.0-stik

1. Optinen asema
2. Optisen aseman poistopainike
3. Linjalähdön liitäntä
4. Virtapainike
5. Mikrofoniliitin
6. Kiintolevyn toimintavalo
7. VGA-liitin
8. Muistikortinlukija
9. HDMI-liitin
10. Kuulokeliitäntä
11. USB 2.0 -liittimet
12. USB 3.0 -liittimet
13. Verkkoliitin

13. Netværksstik
14. Stik til udvidelseskort
15. Strømsstik
16. Diagnosticeringsknap for strømforsyning
17. Strømdiagnostikindikator
18. Stik til indgående linje
19. Øje til hængelås
20. Sikkerhedskabelslot

14. Laajennuskorttipaikat
15. Virtaliitäntä
16. Virtalähteen diagnoosipainike
17. Virran diagnoosivalo
18. Linjatuloliitin
19. Riippulukkorengas
20. Suojakaapelin paikka

1. Optisk disk
2. Utløserknap for optisk stasjon
3. Linje ut-kontakt
4. Strømknap
5. Mikrofonkontakt
6. Aktivitetslampe for harddisk
7. VGA-kontakt
8. Minnekortleser
9. HDMI-kontakt
10. Kontakt for hodetelefon
11. USB 2.0-kontakter
12. USB 3.0-kontakter
13. Nettverkskontakt

1. Optisk enhet
2. Utmatningsknap för optisk enhet
3. Linjeutgångskontakt
4. Strömbrytare
5. Mikrofonkontakt
6. Lampa för harddiskaktivitet
7. VGA-kontakt
8. Minneskortläsare
9. HDMI-kontakt
10. Headsetkontakt
11. USB 2.0-kontakter
12. USB 3.0-kontakter
13. Nätverksanslutning

14. Utvidelsesspor
15. Strømkontakt
16. Strømforsyningsdiagnostiseringsknap
17. Diagnoselampe for strømforsyning
18. Kontakt for inngående linje
19. Hængelåsring
20. Spor for sikkerhetskabel

14. Kortplatser för expansionskort
15. Nätkontakt
16. Diagnostikknap för strömförsörjning
17. Diagnostiklampa för strömförsörjning
18. Linjeingångskontakt
19. Hänglåsring
20. Plats för kabellås



01TP69A00